

Stadt Delmenhorst · Rathausplatz 1 · 27749 Delmenhorst

## Fällvermerk

61

Fachbereich

**Planen, Bauen, Umweltschutz, Landwirtschaft und Verkehr**

Fachdienst

Stadtgrün und Naturschutz  
Naturschutz

Kontakt

Frau Hill

Gebäude

Am Stadtwall (Stadthaus)

Zimmer

229

Telefon

(04221) 99-2840

Telefax

(04221) 99-141255

E-Mail

[naturschutz@delmenhorst.de](mailto:naturschutz@delmenhorst.de)

Zeichen

55/KH

Datum

01.10.2024

## **Ausnahme von Verboten der Baumschutzsatzung (Fällgenehmigung)**

Sehr geehrter Herr Karlsen,

Sie werden von den Verboten der Baumschutzsatzung Delmenhorst beausnahmt, um folgende Bäume fällen zu dürfen (Fällgenehmigung):  
auf dem Grundstück Brendelweg 66 (Gemarkung Delmenhorst, Flur 48, Flurstück 302/4) befindliche Bäume, die im angefügten Planauszug mit Nummern 20, 26, 28, 37, 45, 47 und 48 dargestellt und bezeichnet sind.

Für die Fällgenehmigung fallen keine Gebühren an, da es sich um eine interne Verwaltungshandlung handelt.

Die Fällgenehmigung ist befristet gültig bis 01.10.2027!

Die genehmigte Fällung darf nur bis zum Ablauf des genannten Tages durchgeführt werden.

Sobald die Fällgenehmigung in Anspruch genommen wird, haben Sie spätestens **innerhalb von 2 Monaten**, gerechnet nur in den Zeiten der Pflanzperiode (vom 01. Oktober bis 31. März), **nach Fertigstellung des Erweiterungsbaus**, Ersatz zu pflanzen und dabei jeden Baum mit zwei Pfählen standsicher zu verankern. Die Ersatzpflanzung ist wie folgt vorzunehmen:

Ausführungen siehe nächste Seite

Ort (Grundstück)	Baumart	Größe	Anzahl
Brendelweg 66, Gemarkung Delmenhorst, Flur 48, Flurstück 302/4, wie im abgestimmten Pflanzplan für die Fällgenehmigung zum Erweiterungsbau vorgesehen	Schwarzerle ( <i>Alnus glutinosa</i> ), Hainbuche ( <i>Carpinus beutlus</i> ), Rotbuche ( <i>Fagus sylvatica</i> ), Sommerlinde ( <i>Tilia platyphyllos</i> ), Spitzahorn ( <i>Acer platanooides</i> ), Walnuss ( <i>Juglans regia</i> ), Bergahorn ( <i>Acer pseudoplatanus</i> ), Stieleiche ( <i>Quercus robur</i> ), Winterlinde ( <i>Tilia cordata</i> ), Kaiserlinde ( <i>Tilia pallida</i> )	16 / 18 cm Stammumfang	10

Die DIN 18916 ist zu beachten!

Sie haben das Anwachsen und die Entwicklung der Ersatzpflanzung durch eine einjährige Fertigstellungs-, eine zweijährige Entwicklungs- und eine zweijährige Unterhaltungspflege sicherzustellen. Bäume die während dieser Zeit ausfallen, sind in gleicher Qualität zu ersetzen.

Sie haben den Vollzug der Ersatzpflanzung innerhalb von 14 Tagen nach der Pflanzung mitzuteilen.

Sie haben bei einem Verkauf des Grundstücks den Käufer des Grundstücks über die Ersatzpflanzung und die damit verbundenen Pflichten, einschließlich Beachtung der Schutzwirkung über die BSS, zu informieren.

Wenn Sie das Grundstück, auf dem sich die Ersatzpflanzung befindet verkaufen, haben Sie unverzüglich die Stadt Delmenhorst, Fachdienst Stadtgrün und Naturschutz darüber zu informieren.

Begründung:

Die Fällgenehmigung stellt eine Ausnahme auf Grundlage von § 6 Absatz 1 Buchstabe c) Baumschutzsatzung der Stadt Delmenhorst (BSS) dar.

Für die Errichtung eines Schulerweiterungsbaus auf dem Grundstück muss das Baufeld vorbereitet werden. Ohne diese vorbereitenden Maßnahmen ist der benötigte Schulerweiterungsbau nicht möglich. Eine Schulerweiterung an anderer Stelle ist angesichts der bautechnischen Anforderungen (insb. Feuerwehrezufahrt) ungeeignet. Die Erhaltung der Bäume wäre daher nur möglich, wenn auf den Schulerweiterungsbau verzichtet werden würde. Solch eine Einschränkung der Grundstücksnutzung ist jedoch unangemessen und kommt daher nicht in Betracht. Zur Vermeidung einer wesentlichen Beschränkung im Sinne von § 6 Absatz 1 Buchstabe b) BSS bedarf es somit einer Ausnahme zur Baumfällung.

Wegen der Fällgenehmigung ist eine Ersatzpflanzung anzuordnen (§ 10 Absatz 1 BSS). Die Anordnung bestimmt sich inhaltlich dabei an den Vorgaben von § 10 Absätze 3 und 4 BSS. Gründe für eine Anwendung von § 10 Absatz 5 BSS (Abweichungen in besonders begründeten Einzelfällen) liegen hier insofern vor, dass eine Ersatzpflanzung nicht unverzüglich vorzunehmen ist, sondern erst nach Fertigstellung des Schulerweiterungsbaus. Bei unverzüglicher Ersatzpflanzung würden durch die gleichzeitig stattfindenden Baumaßnahmen Beeinträchtigungen erfolgen, die für die Entwicklung der Ersatzpflanzung nachteilig wäre. Um die Belange des Baumschutzes angemessen zu berücksichtigen, bedarf es daher einer Ersatzpflanzung nach Fertigstellung des Erweiterungsbaus.

Die Kostenentscheidung beruht auf § 5 Absatz 1 Nr. 5 Buchstabe a) Verwaltungskostensatzung der Stadt Delmenhorst (VwKostSDEL).



Hinweise:

Die Anordnung der Ersatzpflanzung ist grundstücksbezogen und ist gemäß § 2 Absatz 3 Satz 2 NNatSchG auch gegenüber dem Rechtsnachfolger wirksam

Die Regelungen des allgemeinen Artenschutzes und die Regelungen über besonders geschützte Tiere nach § 39 Absatz 1 Nr. 1 und 2 BNatSchG und § 44 Absatz 1 Nr. 1 bis 3 BNatSchG sind unverändert zu beachten.

Sollte eine Fällung des Baumes nicht möglich sein, weil Sie damit Lebensstätten wild lebender Tiere, auch von geschützten Arten (z. B. Vogelnest) zerstören und / oder wild lebende Tiere beunruhigen würden, setzen Sie sich bitte mit der Stadt Delmenhorst, Fachdienst Stadtgrün und Naturschutz in Verbindung und klären das weitere Vorgehen.

Die im Plan grün dargestellten Bäume, für die keine Fällgenehmigung erteilt wird, unterliegen keinem Schutz nach der BSS. Eine Fällgenehmigung ist daher nicht erforderlich. Aufgrund der Fällung für ein Bauvorhaben ist auch eine Eingriffsgenehmigung (§ 17 Absatz 3 Bundesnaturschutzgesetz) nicht nötig.

Mit freundlichem Gruß  
Im Auftrag

Hill



## Planauszüge:

<b>PROJEKT</b> <b>Erweiterungsneubau OBS-Süd-Delmenhorst</b> OBS-Süd-Delmenhorst Brendelweg 66 27755 Delmenhorst	
<b>BAUHERR:IN</b> Stadt Delmenhorst Fachbereich Gebäudemanagement Am Stadtwall 1, 27749 Delmenhorst Fon +49 4221 99-0 fachbereich6@delmenhorst.de	
<b>PLANER:INNEN</b>	
<b>ENTWURFSVERFASSEN/INNE</b>  <b>SAR</b> SCHRÖDER ARCHITEKTEN Partnerschaft mbB Dipl.-Ing. Architekt Michael Schröder BDA Dipl.-Ing. Architekt Tobias Willers BDA Schwachhauser Heerstraße 210 28213 Bremen Fon 0421 696 286 0 Info@sar-bremen.de	<b>ÜBERSICHTSPLAN</b>  
<b>TRAGWERKSPLANUNG</b>  Ing.-Büro Dipl.-Ing. Bernhard Tetzlaff Parkstraße 11 27749 Delmenhorst Fon +49 4221 9160530 b.tetzlaff@onlne.de	<b>BAUPHYSIK</b> BEKS EnergieEffizienz GmbH Am Wall 172/173 28195 Bremen Fon +49 421 835888-0 Info@beks-onlne.de
<b>HEIZUNG LÜFTUNG SANITÄR ELEKTRO</b> Hansa-Planung Ingenieurbüro für Gebäudetechnik GmbH Kreuznacher Str. 1A 28325 Bremen Fon +49 421 42790-0 sek@Hansa-Planung.de	<b>FREIRAUMPLANUNG</b>  Horels + Blatt Partnerschaft mbB Garten- und Landschaftsarchitekten BDLA Sonneberger Straße 13 28329 Bremen Fon +49 421 430849-0 mail@hb-la.de
<b>SCHALLSCHUTZ/ RAUMAKUSTIK</b>  Tetens Beratung für Schallschallschutz, Bauakustik und Raumakustik Hermann-Löns-Weg 31 27711 Osterholz-Scharmbeck Fon +49 4795 5503293 mail@Ing-tetens.de	<b>BRANDSCHUTZ</b>  <b>SAR</b> SCHRÖDER ARCHITEKTEN Partnerschaft mbB Schwachhauser Heerstraße 210 28213 Bremen Fon 0421 696 286 0 Info@sar-bremen.de
<b>LEISTUNGSPHASE</b> <b>Genehmigungsplanung</b>	
<b>PLANINHALT</b> Lageplan Baumfällungen Los 1 und 2	
<b>PLANNUMMER</b> OBS-21_GEN_H+B_LP_Baumfällung_Los1+2_M250_240830	
<b>MASSTAB</b> 1:250	<b>DATUM</b> 30.08.2024
<b>BLATTGRÖÖE</b> A0	
<b>UNTERSCHRIFT ARCHITEKT:IN</b>	
<b>UNTERSCHRIFT BAUHERR:IN</b>	

## LEGENDE

Örtliche Baumaufnahme H+B vom 20.09.2023

61 Pyrus domestica  
STU 83 cm  
SD 22 cm  
KD 3 m  
Los 1

-Baumart  
-Stammumfang  
-Stammdurchmesser  
-Kronendurchmesser

201 Acer glaberrimum  
STU 45 cm  
SD 15 cm  
KD 4 m  
Los 2

200 Alnus glutinosa  
STU 122 cm  
SD 37 cm  
KD 8 m

Bestandsbaum gem. städtischer  
Baumschutzsatzung geschützt  
Bei Fällung,  
Ausgleichsmaßnahme prüfen



Bestandsbaum,  
erhalten,  
Baumart

Baumfällung Los 1  
Winter 2023/24  
Vorgezogene  
Maßnahme Stadtwerke



Baumfällung



Fällung Hecke



Fällung Strauchfläche  
Höhe: 1-3 m



Fällung Strauchfläche  
Höhe: 3-6 m



Fällung Strauchfläche  
Höhe: 5-7 m



Fällung Strauchfläche  
Höhe: 7-10 m

Abbau für Los 1:

■ ■ ■ ■ ■ Zaun



Betonpflaster 20/10/8  
auf 10 cm Sand



Hinweis auf vorh. Element  
möglicherweise im Bereich  
der Baumwurzel

Baumfällung Los 2  
Winter 2024/25  
Vorbereitungsmaßnahme  
Hochbau und Außenanlagen



Baumfällung



Fällung Hecke



Fällung Strauchfläche  
Höhe: 1-3 m



Fällung Strauchfläche  
Höhe: 3-6 m



Fällung Strauchfläche  
Höhe: 5-7 m

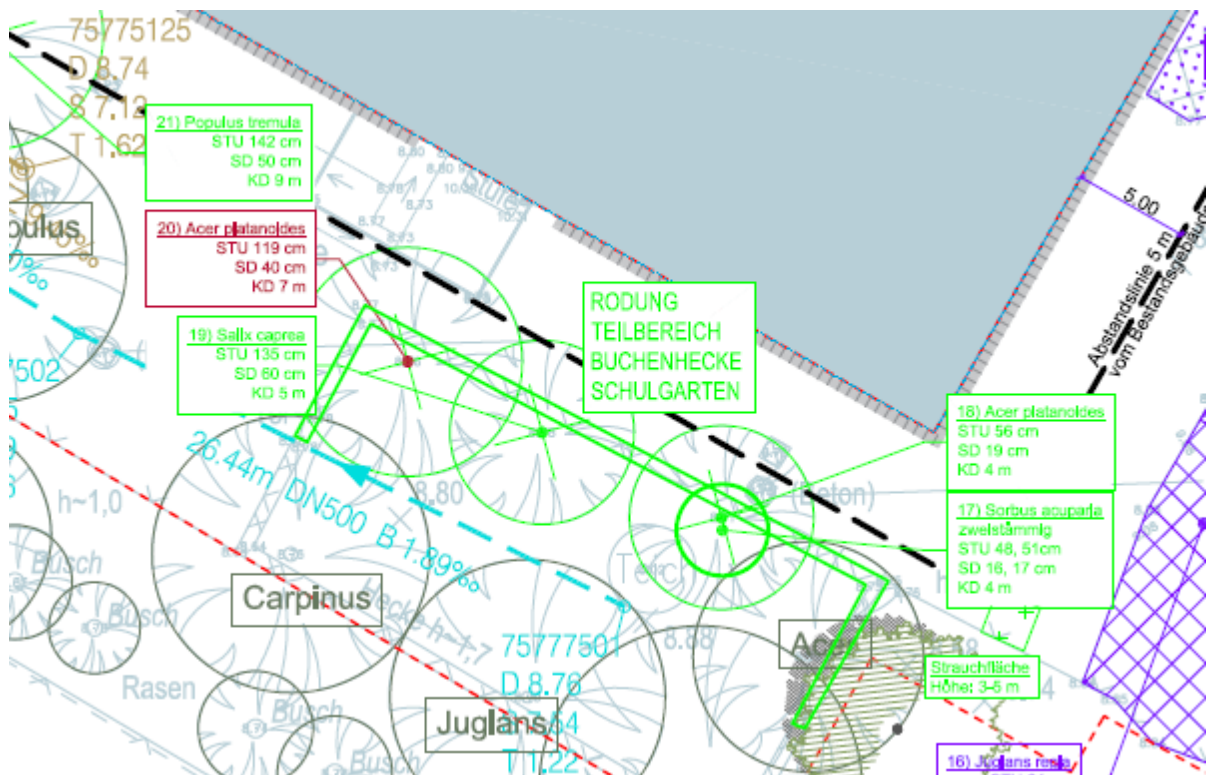


Fällung Strauchfläche  
Höhe: 7-10 m

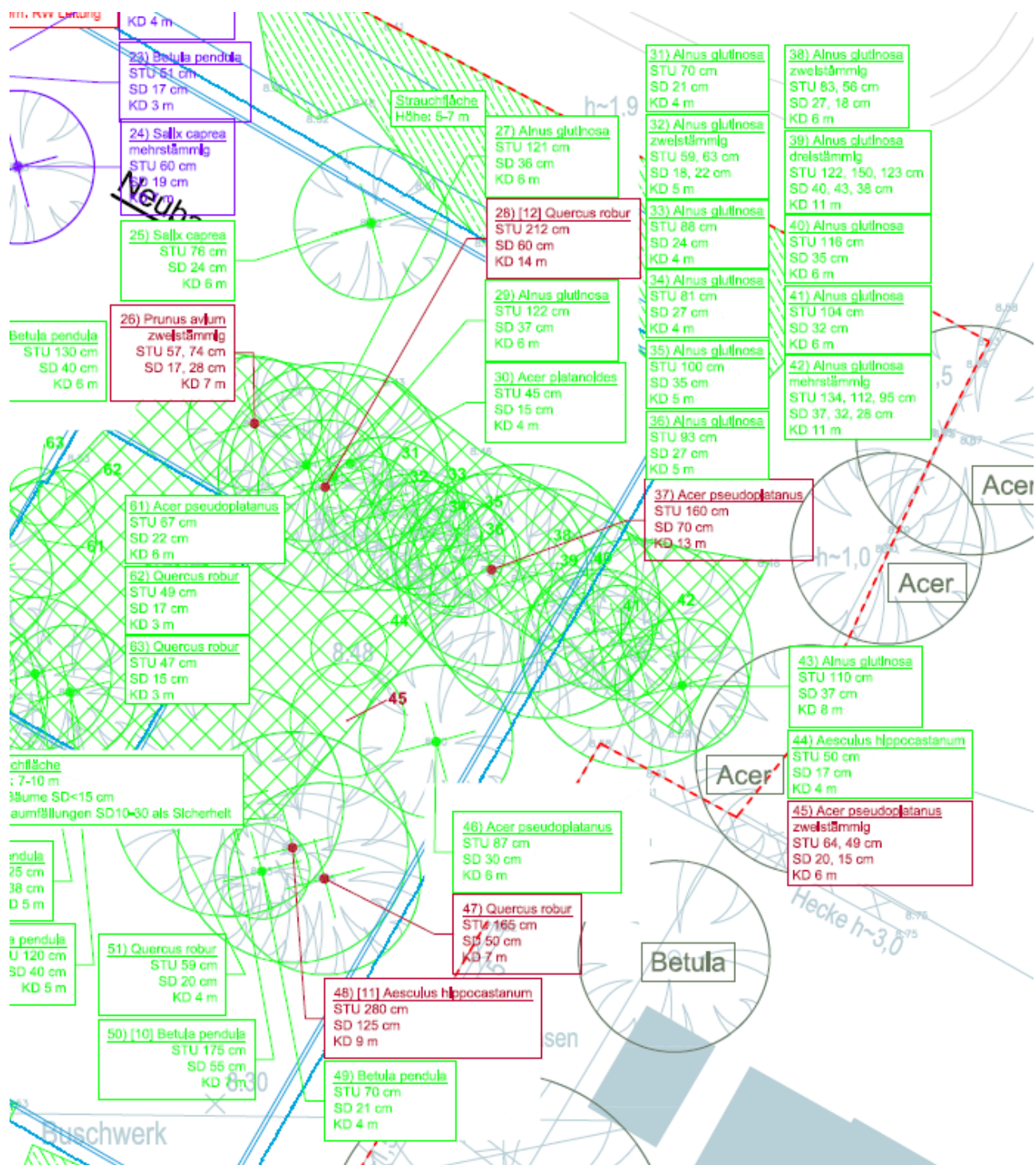


Baustraße

--- Planungsgrenze







PROJEKT		<b>Erweiterungsneubau OBS-Süd-Delmenhorst</b> OBS-Süd-Delmenhorst Brandelweg 66 27755 Delmenhorst	
BAUHERR/IN		Stadt Delmenhorst Fachbereich Gebäudemanagement Am Stadtwall 1, 27749 Delmenhorst Fon +49 4221 99-0  fachbereich@delmenhorst.de	
PLANER/INNEN			
ENTWURFSVERFASSER/INNEN <b>SAR</b> SCHRÖDER ARCHITEKTEN Partnerschaft mbB Dipl.-Ing. Architekt Michael Schröder BDA Dipl.-Ing. Architekt Tobias Wiers BDA Schwachhauser Heerstraße 210 28213 Bremen Fon 0421 696 286 0 Info@sar-bremen.de		ÜBERSICHTSPLAN 	
TRAGWERKPLANUNG  Ing.-Büro Dipl.-Ing. Bernhard Tetzlaff Parkstraße 11 27749 Delmenhorst Fon +49 4221 9160530 b.tetzlaff@t-online.de		BAUPHYSIK <b>BEKS</b> EnergieEffizienz GmbH Am Wall 172/173 28195 Bremen Fon +49 421 835686-0 Info@beks-online.de	
HEIZUNG LÜFTUNG SANITÄR ELEKTRO Hansa-Planung Ingenieurbüro für Gebäudetechnik GmbH Kreuznacher Str. 1A 28325 Bremen Fon +49 421 42790-0 sek@Hansa-Planung.de		FREIRAUMPLANUNG  Hores + Blatt Partnerschaft mbB Garten- und Landschaftsarchitekten BDA Sonneberger Straße 13 28329 Bremen Fon +49 421 430649-0 mail@hb-b.de	
SCHALLSCHUTZ/ RAUMAKUSTIK  Tetens Beratung für Schallschallschutz, Bauakustik und Raumakustik Hermann-Lübbe-Weg 31 27711 Osterholz-Scharmbeck Fon +49 4795 5503293 mail@Ing-Tetens.de		BRANDSCHUTZ <b>SAR</b> SCHRÖDER ARCHITEKTEN Partnerschaft mbB Schwachhauser Heerstraße 210 28213 Bremen Fon 0421 696 286 0 Info@sar-bremen.de	
<div style="position: relative; height: 100px;"> <span style="position: absolute; top: 0; right: 0; font-size: 4em; color: red; transform: rotate(-15deg); opacity: 0.5;">Vorabzug</span> </div>			
LEISTUNGSPHASE		Entwurfsplanung	
PLANINHALT		Lageplan Außengleichspflanzung LOS 2	
PLANNUMMER		03.06	
MASSTAB	DATUM	BLATTGRÖÖE	
1:200	26.03.2024	A1	
UNTERSCHRIFT ARCHITEKT/IN		UNTERSCHRIFT BAUHERR/IN	



## LEGENDE



Planungsgrenze  
Ausgleichspflanzung LOS 2



Rasen Wiederherstellen



Baum Neupflanzung  
Ausgleichspflanzung LOS 2

Leitungen gemäß SWD  
(Stand 11.09.2023)



NW Leitung, Bestand



NW Leitung, Planung



SW Leitung, Bestand

